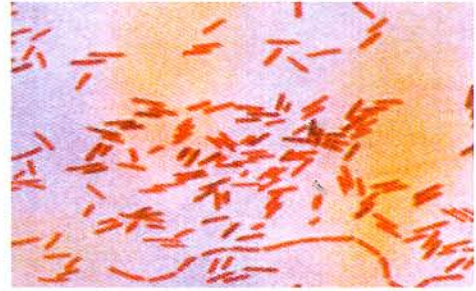


TES WIDAL

Untuk Diagnosa Tifoid



Penyakit tifus atau demam tifoid masih menjadi masalah kesehatan di negara berkembang khususnya Indonesia. Angka kejadian biasanya meningkat pada awal musim hujan dan pada musim kemarau.

Apakah Demam Tifoid itu?

Demam Tifoid merupakan infeksi pada usus yang disebabkan oleh bakteri *Salmonella typhi* dan *Salmonella paratyphi*

Tes Widal REMEL

Menentukan kadar aglutinasi terhadap antigen O dan H dalam darah antara bakteri Tifoid (*Salmonella typhi* dan *Salmonella paratyphi*) dengan serum yang mengandung antibodi tifoid dari penderita demam Tifoid.



Salmonella paratyphi A-H	30855101
Salmonella paratyphi A-O	30953301
Salmonella paratyphi B-H	30855201
Salmonella paratyphi B-O	30855401
Salmonella paratyphi C-H	30952801
Salmonella paratyphi C-O	30953401
Salmonella typhi H	30855001
Salmonella typhi O	30855301

Stained Suspensions Range O



Strong Weak Negative

Stained Suspensions Range H



Strong Weak Negative