

# PENGAMBILAN SAMPEL SERVIKS



## CERVIX-BRUM®

Alat untuk pengambilan sampel sitologi serviks .

Fitur & benefit :

- Efektif mengambil sampel endoserviks + ektoserviks.
- Dikemas tunggal & steril



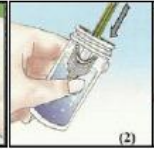
## CY-PREP™ PRESERVATION SOLUTION 20mL

Transport media untuk sampel sitologi serviks.

Manfaat :

- Menampung sampel serviks hasil pengambilan sampel.
- Mengawetkan/ menjaga material sitologi serviks tetap baik.
- Sampel dapat bertahan selama 3 minggu, pada suhu ruangan.
- Media cair membantu mengurai lendir & melisiskan darah.
- Menyediakan sampel untuk tes sitologi ulangan atau tes konfirmasi ( seperti HPV DNA Test)

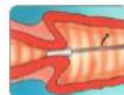
## PROSEDUR



1. Aplikasikan CervixBrum pada serviks, dengan **bulu sentral** masuk ke lubang serviks cukup dalam (endoserviks), dan memungkinkan **bulu pendek** sepenuhnya menjangkau permukaan serviks (ektoserviks). Putar CervixBrum diputar perlahan sebanyak 5 putaran searah putaran jam. Sampel serviks akan menempel pada sikat CervixBrum.
2. Masukkan CervixBrum ke tabung CY-PREP Preservation Solution yang berisi 20 mL media cair. Celupkan sikat ke larutan dan dorong –dorong sampai ke dasar tabung sebanyak 5- 6 kali celupan untuk melepaskankan sel-sel serviks. Keluarkan CervixBrum dari tabung dan buang di tempat sampah medis.
3. Tabung Preservation Solution ditutup rapat dan di-label ID Pasien. Sampel & formulir dikirim ke lab Sitologi untuk preparasi preparat sitologi menggunakan prosesor CY-PREP .  
Sampel dalam media bertahan selama 3 minggu dalam suhu ruang (15 – 30°C), memudahkan pengiriman dan penyimpanan sampel.

## ALTERNATIF LAIN

Pengambilan sampel menggunakan Spatula & CytoBrush.



Spatula digunakan untuk mendapatkan sampel eksoserviks yang memadai dari serviks. Pilih ujung berkontur dari spatula plastik dan putar 360 derajat ke seluruh area ektoserviks dengan tetap jaga kontak erat Spatula pada permukaan exocervical.

Spatula segera dimasukkan ke dalam tabung CY-PREP Preservation Solution, dengan memutar-putar spatula sebanyak 8-10 kali. Selanjutnya buang spatula.

Pengambilan sampel endoserviks menggunakan *cytobrush* (sikat endoserviks). Masukkan cytobrush ke lubang serviks sampai paling bawah serat. Perlahan cytobrush diputar 1/4 atau 1/2 ke satu arah. **PENTING: JANGAN DIPUTAR LEBIH.**

Segera bilas cytobrush ke dalam media Preservation Solution, dengan memutar dan sambil mendorong sikat ke dinding tabung sebanyak 8-10 kali. Buang cytobrush bekas.

Tutup rapat tabung Preservation Slulution dan tulis ID Pasien pada label tabung.

# PREPARASI PREPARAT SITOLOGI



## CY-PREP™ FILTER

Filter untuk memproses sampel sitologi cairan.

Manfaat :

- Filter 1 untuk memisahkan kotoran/debris.
- Filter 2 untuk memisahkan material sitologi (sel, spora hifa jamur, trichomonas dll) dari media cair.

## CY-PREP™ GLASS SLIDE

Kaca slide, media penempelan sel preparat sitologi.

Keunggulan :

- Kaca slide Frosted End - untuk ditulis ID Pasien
- IHC-Link mendukung imunohistokimia untuk identifikasi, lokalisasi, dan karakterisasi suatu antigen serta menentukan diagnosis, terapi, dan prognosis kanker.



CY-100 PROCESSOR  
FJORD TECHNOLOGY

## CY-100 PROCESSOR

Perangkat pengolahan dalam preparasi sitologi media cair.

Menetapkan standar otomatisasi, efisiensi, dan konsistensi untuk preparasi sitologi serviks berbasis cairan.

Cara kerja :

Sampel untuk pemeriksaan dituangkan ke lubang filter, di mana prosesor beroperasi menghisap dan lapisan filter pertama akan menahan debris/kotoran yang tidak diinginkan, sementara sel-sel (material sitologi) untuk penyelidikan yang ikut tertarik (lolos dari filter pertama) akan tertahan pada lapisan filter ke-2, untuk selanjutnya diproses transfer ke kaca slide.

Selain penggunaan sampel GINEKOLOGI, produk juga dapat digunakan untuk preparasi sitologi:

- Spesimen bronkial
  - *Fine Needle Aspirates* (FNA)
  - *Mucoid Spesimen*
  - CSF - *cerebrospinal fluid*
  - *Body fluid and Superficial Brushings*
- dan sampel pemeriksaan sitologi cairan lainnya.

Proses preparasi dengan teknologi filtrasi ganda:

