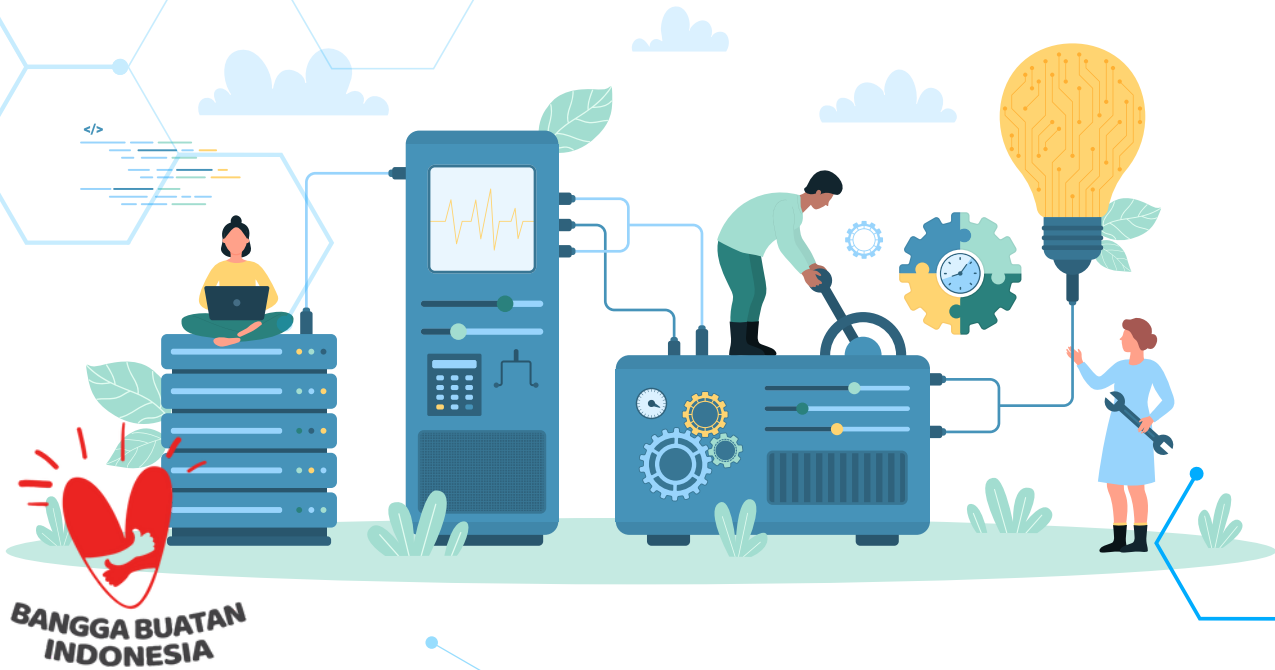




FortaceDx LIS (Laboratory Information System)



**BANGGA BUATAN
INDONESIA**

Spesifikasi

- Web based
- User Interfacing: PHP
- Database: mySQL
- Instrument Interfacing: JAVA
- Support HL7 Interface
- Interface Balancing
- Device Interfacing Method
- UTP & RS232 Based

ecatalogue
e-katalog.lkpp.go.id



FortaceDx LIS

Modul:

Master Data

- Master data Pasien
- Master data item pemeriksaan
- Master data dokter
- Master data ruangan

Konektivitas

- FortacedxLIS sudah didukung HL7 dan ASTM untuk interfacing host yang memastikan agar terintegrasi dengan system medis lain seperti HIS.

Auto Start-up

- Fortacedx LIS menyediakan API services yang auto start-up sehingga user tidak perlu lagi mengaktifkan services setelah analyzer restart

Multisite

- Sebuah fitur yang khusus dibuat untuk Chain Hospital/Klinik agar Fortacedx LIS dapat diakses oleh grup

Entry order

- Proses order pemeriksaan laboratorium dan memilih jenis pemeriksaan laboratorium yang akan dilakukan

QC Graph

- Untuk memudahkan pemantauan QC harian, Fortacedx LIS menyediakan fitur QC Graph yang sesuai dengan Westgard Rules

Validasi

- Setelah pemeriksaan selesai analyzer akan langsung mengirimkan hasil pemeriksaan ke Fortacedx LIS kemudian hasil tersebut akan di validasi

Stabilitas

- Dibuat dengan skalabilitas dengan teknologi client-server. System dapat di konfigurasi sesuai kebutuhan pengguna standalone atau multiuser.

